

زینک فسفات آلکیدی

پرایمر آلکیدی زینک فسفات ایندی یک نوع ضدزنگ بر پایه رزین آلکید محتوی پیگمنت ضدخوردگی زینک فسفات به رنگ طوسی و الوان است که روی سطوح فلزی به ویژه سوله‌های فلزی کاربرد دارد. این پوشش به عنوان پرایمر ضدزنگ بر روی سطح عمل می‌کند و بصورت تک لایه اجرا و یا جهت محافظت کامل در شرایط آب و هوایی مختلف نیاز به پوشش رویه آلکیدی دارد. همچنین این آستری بخصوص در محیط‌هایی که گازسولفور موجود است، استفاده فراوانی دارد. زینک فسفات از طریق مکانیسم بازدارنده Barrier یا از طریق مکانیسم Passive با چسبندگی یون فسفات بر روی سطح فلز و ایجاد حفاظت آندی مانع از خوردگی می‌گردد. فسفات روی یا Zinc Phosphate با فرمول $Zn_3(PO_4)_2$ به رنگ سفید، نوعی پیگمنت ضدخوردگی یا رنگدانه اکسیدی بازدارنده حاوی عنصر ضدخوردگی زینک با علائم اختصاری Zn است. عنصر فلزی روی یا زینک به عنوان فلز فدا شونده و با ایجاد لایه محافظ در اثر اکسیداسیون بر روی آهن و فولاد، مانع خوردگی و یا پیشرفت آن می‌گردد.

عملکرد

کنترل و محافظت خوردگی فلزات

موارد مصرف

کوتینگ ضد خوردگی سازه‌های فلزی شامل اسکلت‌های فلزی، سوله‌های فلزی، درب و پنجره

خواص ویژه

- ❖ مقاوم در برابر رطوبت و عوامل خوردنده
- ❖ اجرای آسان، سریع، یکنواخت و ترمیم ساده
- ❖ چسبندگی و سرعت خشک شدن فوق العاده
- ❖ سطح پوشش مناسب، مقرون به صرفه و اقتصادی

مشخصات فنی

- ❖ فام: طوسی / الوان
- ❖ پایه: حلال
- ❖ نوع رزین: آلکید
- ❖ براقیت: مات
- ❖ تعداد اجزا: یک جزئی
- ❖ دانسیته: $1.3 \pm 0.05 \text{ g/cm}^3$
- ❖ زمان خشک شدن سطحی (دمای 25°C): ۲ ساعت
- ❖ زمان خشک شدن عمقی (دمای 25°C): ۸ ساعت
- ❖ زمان خشک شدن کامل (دمای 25°C): ۷ روز
- ❖ ضخامت پیشنهادی در کاربردهای مختلف: $80 \mu\text{m} \sim 50 \mu\text{m}$



روش اجرا

❖ آماده‌سازی سطح :

۱. زیرکار عاری از زنگ زدگی و خوردگی باشد.
۲. حداقل درجه تمیزی سطح Sa 2^{1/2} باشد.
۳. زیرکار عاری از رطوبت، خاک، چربی و مواد نفتی باشد.

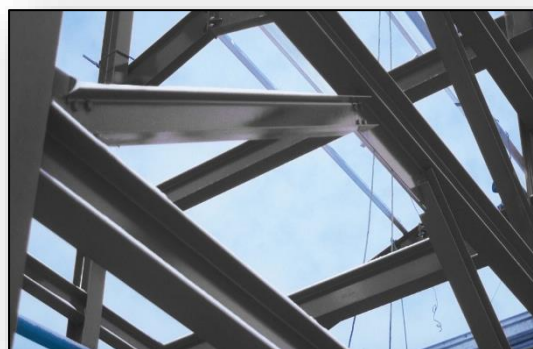
❖ اجرا در دو مرحله انجام می‌گردد:

لایه اول: یک لایه ضدزنگ آلکیدی زینک فسفات به نسبت شرایط اجرا با تینر روغنی رقیق گردد و سپس با قلم مو، غلطک، ایرلس یا پیستوله با حداقل ضخامت اجرا و از اندود شدن کامل سطح مطمئن شویم.

لایه دوم: پس از ۲۴ ساعت، لایه دوم ضدزنگ آلکیدی زینک فسفات با ضخامتی که بر مبنای کاربرد و شرایط جوی تناسب دارد اجرا گردد.

در زمان اجرا دمای محیط بین ۱۰+ تا ۴۰+ درجه سانتیگراد، دمای سطح ۳ درجه بالاتر از نقطه شبنم و رطوبت نسبی کمتر از ۸۵ درصد باشد.

❖ توضیح: برای اطلاع از روش اجرای متناسب با شرایط متفاوت پروژه‌ها، با واحد فنی تماس حاصل فرمایید.



ابزار اجرایی

❖ قلم مو، غلطک، ایرلس و پیستوله



بسته بندی

❖ حلب ۲۰ لیتری